

العثور على المزيد من المعلومات والموارد

إذا كنت بحاجة إلى:

فراجع:

وثائق الأمان والوثائق التنظيمية الواردة مع الكمبيوتر الخاص بك وانظر أيضاً الصفحة الرئيسية للتوافق التنظيمي على www.dell.com/regulatory_compliance

العثور على المعلومات الخاصة بأفضل ممارسات الأمان للكمبيوتر الخاص بك، ومراجعة معلومات الضمان والبنود والشروط (الولايات المتحدة فقط) وإرشادات الأمان والمعلومات التنظيمية ومعلومات الهندسة البشرية واتفاقية ترخيص المستخدم.

المعلومات الواردة في هذه الوثيقة عرضة للتغيير بدون إشعار. © Dell Inc. 2008-2009 كافة الحقوق محفوظة. طبع في أيرلندا.

ممنوع بتاتا إعادة الإنتاج بأي شكل من الأشكال بدون إذن كتابي من شركة Dell Inc.

العلامات التجارية المستخدمة في هذا النص *Dell*: وشعار *DELL* و *OptiPlex* هي علامات تجارية تخص شركة Dell Inc؛ و *Intel* علامة تجارية مسجلة تخص شركة Intel Corporation في الولايات المتحدة ودول أخرى؛ و *Microsoft* و *Windows* و *Windows Vista* هي إما علامات تجارية أو علامات تجارية مسجلة لشركة Microsoft Corporation في الولايات المتحدة وأو دول أخرى.

قد يتم استخدام علامات تجارية وأسماء تجارية أخرى في هذه الوثيقة للإشارة إلى إما الكيانات المالكة لهذه العلامات والأسماء أو إلى منتجاتها. تنفي شركة Dell Inc. أي سعي من جانبها لامتلاك علامات تجارية أو أسماء تجارية بخلاف تلك الخاصة بها.

المواصفات المادية

العرض	<i>Mini Tower</i> — 18.7 سم (بوصة) 7.36
	<i>Desktop</i> — 10.9 سم (بوصة) 4.30
	<i>Small Form Factor</i> — 8.5 سم (بوصة) 3.35
العمق	<i>Mini Tower</i> — 43.1 سم (بوصة) 16.96
	<i>Desktop</i> — 34.8 سم (بوصة) 13.70
	<i>Small Form Factor</i> — 32.4 سم (بوصة) 12.74
الوزن	<i>Mini Tower</i> — على الأقل 11.5 كجم (رطل) 25.3
	<i>Desktop</i> — على الأقل 7.5 كجم (رطل) 16.5
	<i>Small Form Factor</i> — على الأقل 5.9 كجم (رطل) 13.0

المواصفات البيئية

درجة الحرارة:	
أثناء التشغيل	من 10 إلى 35 درجة مئوية (من 50 إلى 95 درجة فهرنهايت)
أثناء التخزين	من -40 إلى 65 درجة مئوية (من -40 إلى 149 درجة فهرنهايت)
الرطوبة النسبية	من 20% إلى (80% غير مكثف)
الارتفاع عن سطح البحر:	
أثناء التشغيل	من -15.2 إلى 3048 متر (من -50 إلى 10000 قدم)
أثناء التخزين	من -15.2 إلى 10668 متر (من -50 إلى 35000 قدم)
مستوى المواد الملوثة المحمولة جواً	ISA-S71.04-1985 أو أقل كما هو محدد بموجب

عناصر التحكم والمصابيح (تابع)

الجانب الخلفي للكمبيوتر :

مصباح سلامة الاتصال (في محول الشبكة المدمج)	يعتمد لون مصباح سلامة الاتصال على سرعة الاتصال: 10 - الأخضر، 100 - البرتقالي، 1000 - الكهرماني/الأصفر مطفاً (لا يوجد ضوء) — الكمبيوتر لا يكتشف اتصالاً فعلياً بالشبكة.
مصباح نشاط الشبكة (في محول الشبكة المدمج)	ضوء أصفر وامض

الطاقة

مصدر طاقة تيار مستمر:

ملاحظة: راجع معلومات الأمان المرفقة بالكمبيوتر للتعرف على المعلومات الهامة الخاصة بضبط الفولتية.

الجهد الكهربى	115/230 فولت تيار متردد، 50/60 هرتز
الطاقة	<i>Mini Tower</i> — 305 وات (قياسي)؛ 255 وات (EPA) <i>Desktop</i> — 255 وات (قياسي أو EPA) <i>Small Form Factor</i> — 235 وات (قياسي أو EPA)
استهلاك التيار	<i>Mini Tower</i> — 3.6 أمبير / 1.8 أمبير <i>Desktop</i> — 4.0 أمبير / 2.0 أمبير <i>Small Form Factor</i> — 3.5 أمبير / 1.8 أمبير
البطارية الخلية المصغرة	بطارية ليثيوم خلية CR2032 بقوة 3 فولت

المواصفات المادية

الارتفاع	<i>Mini Tower</i> — 40.8 سم (بوصة) 16.06 <i>Desktop</i> — 39.7 سم (بوصة) 15.61 <i>Small Form Factor</i> — 29.0 سم (بوصة) 11.40
----------	--

محركات الأقراص

- الأجهزة المتاحة:
- Mini Tower** — حاويتان خارجيتان مقياس 5.25 بوصة، حاوية واحدة خارجية مقياس 3.5 بوصة، حاويتان داخليتان مقياس 3.5 بوصة
 - Desktop** — حاوية واحدة خارجية مقياس 5.25 بوصة، حاوية واحدة خارجية مقياس 3.5 بوصة، حاوية واحدة داخلية مقياس 3.5 بوصة
 - ملاحظة:** يمكن أن يكون النظام الأساسي لسطح المكتب مزوداً بمحركي أقراص صلبة مقياس 3.5 بوصة، شريطة عدم استخدام محرك أقراص مرنة.
 - ملاحظة:** من الممكن أن يستخدم النظام الأساسي لسطح المكتب الحاوية الداخلية مقياس 3.5 بوصة مع محركي أقراص صلبة مقياس 2.5 بوصة أو الحاوية الخارجية مقياس 3.5 بوصة كحاوية داخلية إضافية لمحرك قرص صلب مقياس 3.5 بوصة من أجل تهيئة RAID.
 - Small Form Factor** — حاوية خارجية واحدة رفيعة مقياس 5.25 بوصة، حاوية خارجية واحدة رفيعة مقياس 3.5 بوصة، حاوية داخلية واحدة مقياس 3.5 بوصة.
 - ملاحظة:** يتم تحديد محركات أقراص CD/DVD حسب عدد الحاويات الخارجية مقياس 5.25 بوصة.

عناصر التحكم والمصابيح

الجانب الأمامي للكمبيوتر:

- زر الطاقة
- مصابيح الطاقة
- زر ضغط
- ضوء أزرق — وميض أزرق اللون في وضع السكون وضوء أزرق ثابت في وضع التشغيل
- ضوء كهربائي — يشير الضوء الكهربائي الوامض إلى وجود مشكلة في لوحة النظام. يشير ضوء كهربائي ثابت عند عدم بدء تشغيل الكمبيوتر إلى عدم قدرة لوحة النظام على بدء التهيئة. يمكن أن تكون هذا مشكلة في لوحة النظام أو إمداد الطاقة.
- مصابيح نشاط محرك الأقراص
- الضوء الأزرق — تشير الأضواء الزرقاء الوامضة إلى أن الكمبيوتر يقرأ البيانات من محرك أقراص SATA الصلبة أو محرك أقراص CD/DVD أو يكتب البيانات إليها.
- مصابيح سلامة اتصال الشبكة
- الضوء الأزرق — يوجد اتصال جيد بين الشبكة والكمبيوتر.
- مطفأ (لا يوجد ضوء) — الكمبيوتر لا يكتشف اتصالاً فعلياً بالشبكة.
- المصابيح التخصيصة (أربع مصابيح)
- كهربائي وامض أو كهربائي ثابت أو مطفأ
- تستخدم لإستكشاف مشاكل النظام وإصلاحها. راجع *Service Manual* (دليل الخدمة) للحصول على معلومات حول أكواد مصابيح التشخيص.
- مؤشر Wi-Fi
- ضوء أزرق — ضوء أزرق ثابت يشير إلى أن الشبكة اللاسلكية في وضع التشغيل.

المواصفات

ملاحظة: المواصفات التالية هي فقط التي يلزم القانون بأن يتم شحنها مع الكمبيوتر. للإطلاع على لائحة كاملة وحديثة بمواصفات الكمبيوتر الخاص بك، تفضل بزيارة الموقع support.dell.com



الفيديو

النوع:

Intel® Graphics Media Accelerator 4500

مدمج

Microsoft Windows® XP: حتى 1 جيجابايت بحد أقصى (ذاكرة النظام المشتركة)

Microsoft Windows Vista®: حتى 1.7 جيجابايت بحد أقصى (ذاكرة النظام المشتركة)

ATI Radeon HD3450 256M

منفصل

ATI Radeon HD3470 256M

ملاحظة: يتوفر دعم لبطاقات الفيديو كاملة الارتفاع المنفصلة في Mini Tower و Desktop عبر فتحة البطاقة الرسومية PCIe x16. يتوفر دعم لبطاقات الفيديو ذات الارتفاع النصف في Desktop و Small Form Factor عبر فتحة البطاقة الرسومية PCIe x16.

محركات الأقراص

يمكن الوصول إليها من الخارج:

Mini Tower — حاويتان خارجيتان مقياس 5.25 بوصة

محرك أقراص

Desktop — حاوية واحدة خارجية مقياس 5.25 بوصة

:CD/DVD

Small Form Factor — حاوية واحدة خارجية رفيعة مقياس 5.25 بوصة

Mini Tower — حاوية واحدة خارجية مقياس 3.5 بوصة لمحرك الأقراص المرنة أو قارئ بطاقة وسائط 19 في 1

حاوية الأقراص المرنة:

Desktop — حاوية واحدة خارجية مقياس 3.5 بوصة لمحرك الأقراص المرنة أو قارئ بطاقة وسائط 19 في 1

Small Form Factor — حاوية واحدة خارجية مقياس 3.5 بوصة لمحرك لأقراص المرنة أو قارئ بطاقة وسائط 19 في 1

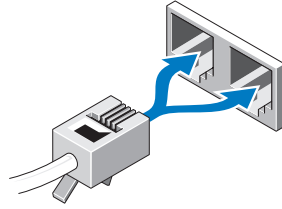
Mini Tower — محركا أقراص صلبة مقياس 3.5 بوصة (HDD) أو محركا أقراص صلبة مقياس 2.5 بوصة

يمكن الوصول إليها من الداخل:

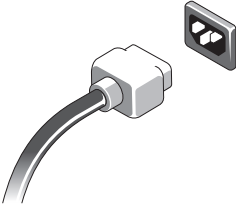
Desktop — محركا أقراص صلبة مقياس 3.5 بوصة أو محركا أقراص صلبة مقياس 2.5 بوصة

Small Form Factor — محرك قرص صلب واحد مقياس 3.5 بوصة أو محركا أقراص صلبة مقياس 2.5 بوصة

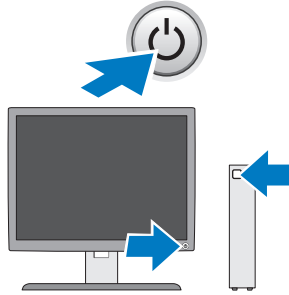
4 صل المودم (اختياري).



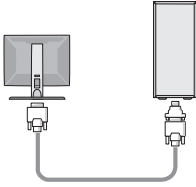
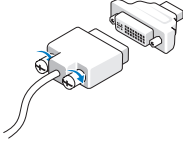
5 قم بتوصيل كابل (كابلات) الطاقة.



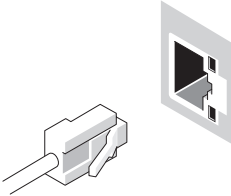
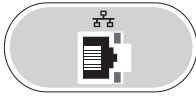
6 اضغط على زر الطاقة على كل من جهاز العرض والكمبيوتر.



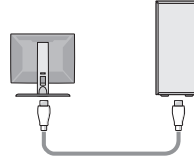
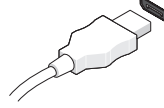
DisplayPort إلى موصل DVI f



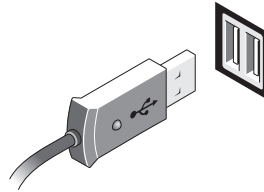
3 صل كبل الشبكة (اختياري).



كبل DisplayPort e

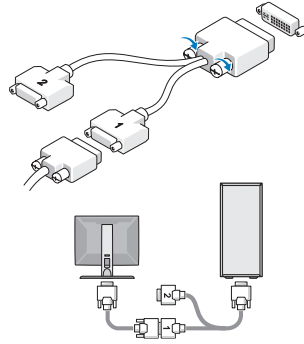


2 قم بتوصيل جهاز USB، مثل لوحة مفاتيح أو ماوس.

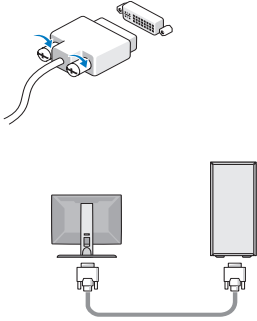


1 قم بتوصيل جهاز العرض باستخدام أحد الكابلات التاليين:

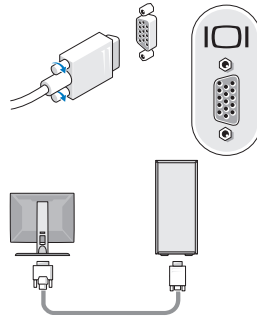
a كابل المحول Y لجهاز العرض المزدوج



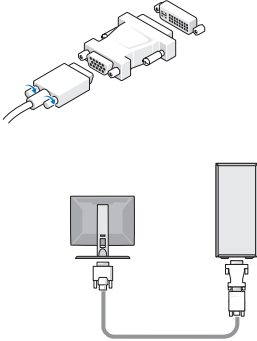
b كابل DVI الأبيض



c كابل VGA الأزرق

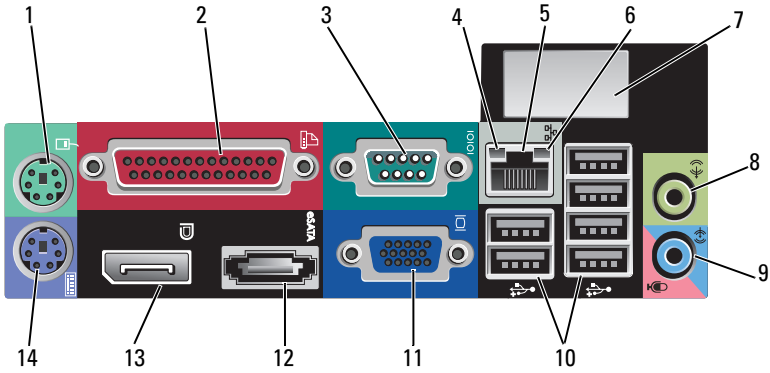


d كابل VGA الأزرق بمحول DVI



- 15 مصباح فحص مصدر الطاقة
16 مزلاج تحرير الغطاء وحلقة القفل
17 فتحة كابل الأمان
18 موصل الطاقة
19 موصلات اللوحة الخلفية

موصلات اللوحة الخلفية — Mini Tower و Desktop و Small Form Factor



- | | |
|----|---------------------------------------|
| 1 | موصل الماوس PS2 |
| 2 | موصل (الطابعة) المتوازي |
| 3 | موصل تسلسلي |
| 4 | مصباح سلامة الاتصال |
| 5 | موصل محول الشبكة |
| 6 | مصباح نشاط الشبكة |
| 7 | مساحة مخصصة للموصل اللاسلكي الاختياري |
| 8 | موصل خط الإخراج |
| 9 | موصل خط الإخراج/الميكروفون |
| 10 | موصلات USB 2.0 (6) |
| 11 | موصل فيديو VGA |
| 12 | موصل eSATA |
| 13 | موصل DisplayPort |
| 14 | موصل لوحة المفاتيح PS2 |

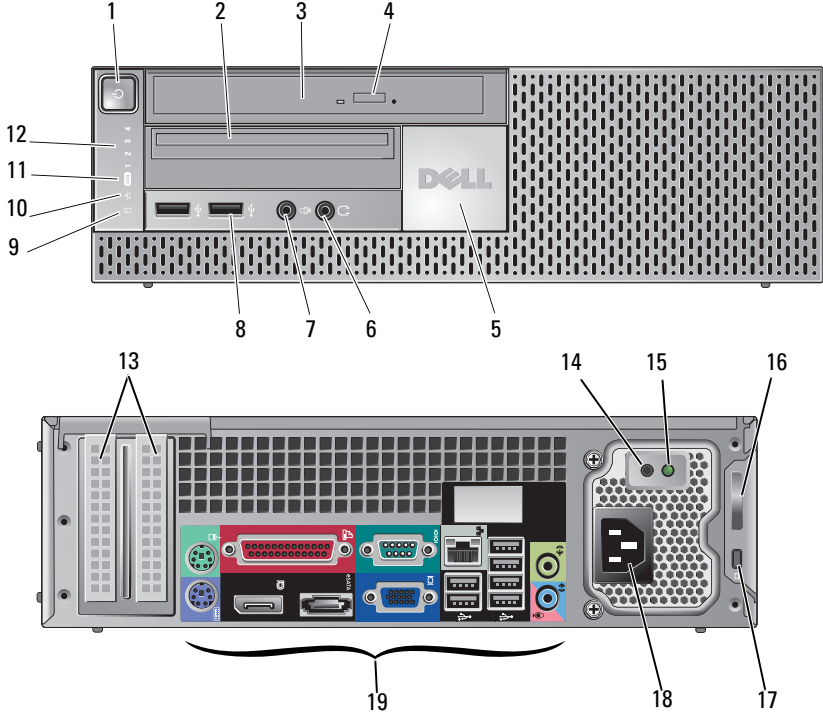
الإعداد السريع

تحذير: قبل الشروع في أي إجراء من الإجراءات الموضحة في هذا القسم، قم بقراءة إرشادات الأمان الواردة مع الكمبيوتر الخاص بك، للحصول على معلومات إضافية حول أفضل الممارسات، انظر www.dell.com/regulatory_compliance

ملاحظة: قد لا تتوفر بعض الأجهزة إذا لم تقم بطلبها.



Small Form Factor — المنظر من الأمام ومن الخلف

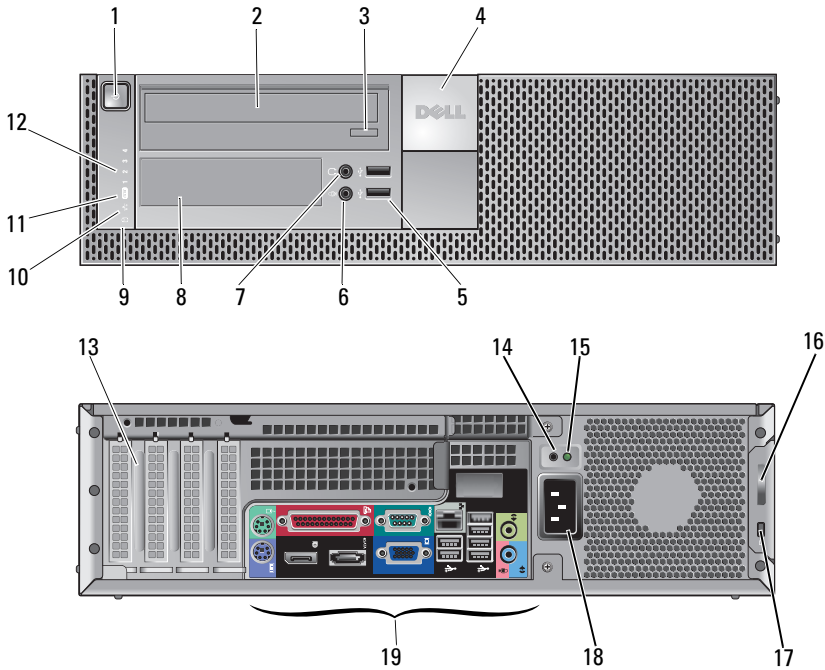


- | | | | |
|----|-----------------------------|----|---|
| 1 | زر الطاقة، مصباح الطاقة | 2 | حاوية رفيعة ومرنة (لمحرك الأقراص المرنة الاختياري أو قارئ بطاقات الذاكرة) |
| 3 | محرك أقراص CD/DVD (رفيع) | 4 | زر إدخال محرك أقراص CD/DVD |
| 5 | شارة Dell | 6 | موصل سماعات الرأس |
| 7 | موصل الميكروفون | 8 | موصلات USB 2.0 (2) |
| 9 | مصباح نشاط محرك القرص الصلب | 10 | مصباح سلامة الاتصال |
| 11 | مصباح (اختياري WiFi) | 12 | مصابيح التشخيص |
| 13 | فتحات بطاقات التمديد (2) | 14 | زر فحص مصدر الطاقة |

2	محرك أقراص CD/DVD	1	زر الطاقة، مصباح الطاقة
4	شارة Dell	3	زر إدخال علبة محرك أقراص CD/DVD
6	موصل الميكروفون	5	موصلات USB 2.0 (2)
8	الفتحة المرنة (لمحرك الأقراص المرنة أو قارئ بطاقات الذاكرة الاختياري أو محرك قرص صلب ثاني 3.5 بوصة)	7	موصل سماعات الرأس
10	مصباح سلامة الاتصال	9	مصباح نشاط محرك القرص الصلب
12	مصابيح التشخيص	11	مصباح (اختياري WiFi)
14	زر فحص مصدر الطاقة	13	فتحات بطاقات التمديد (4)
16	مزلاج تحرير الغطاء وحلقة القفل	15	مصباح فحص مصدر الطاقة
18	موصل الطاقة	17	فتحة كابلات الأمان
		19	موصلات اللوحة الخلفية


5	زر الطاقة، مصباح الطاقة	6	محرك أقراص CD/DVD
7	زر إدخال محرك أقراص CD/DVD	8	لوحة فلتر CD/DVD
9	الفتحة المرنة (لمحرك الأقراص المرنة أو قارئ بطاقات الذاكرة الاختياري)	10	موصلات USB 2.0 (4)
11	موصل سماعات الرأس	12	موصل الميكروفون
13	زر فحص مصدر الطاقة	14	مصباح فحص مصدر الطاقة
15	مزلاج تحرير الغطاء وحلقة القفل	16	فتحة كابل الأمان
17	موصل الطاقة	18	موصلات اللوحة الخلفية
19	فتحات بطاقات التمديد (4)		

Desktop — المنظر من الأمام ومن الخلف





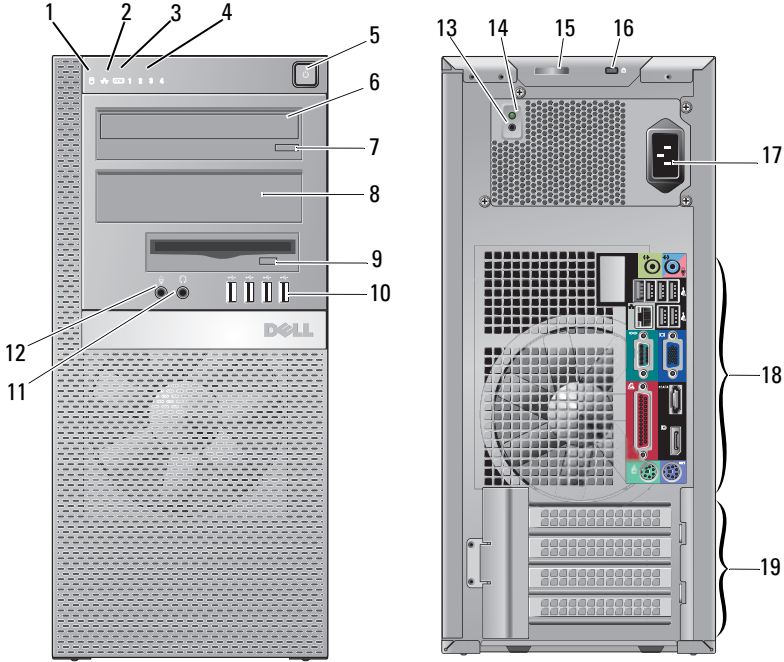
حول التحذيرات

تحذير: التحذير يشير إلى احتمال حدوث ضرر بالأجهزة أو فقدان البيانات إذا لم يتم اتباع الإرشادات. 

Dell™ OptiPlex™ 960

معلومات حول الإعداد والميزات

Mini Tower — لمنظر من الأمام ومن الخلف



- | | |
|---|-----------------------------|
| 1 | مصباح نشاط محرك القرص الصلب |
| 2 | مصباح سلامة الاتصال |
| 3 | مصباح اختياري (WiFi) |
| 4 | مصابيح التشخيص |

الطرقات: سلاسل DCSM،
DCCY و DCNE،
DCSM1F و
DCCY1F و DCNE1F.



OK088DA02

سبتمبر 2009